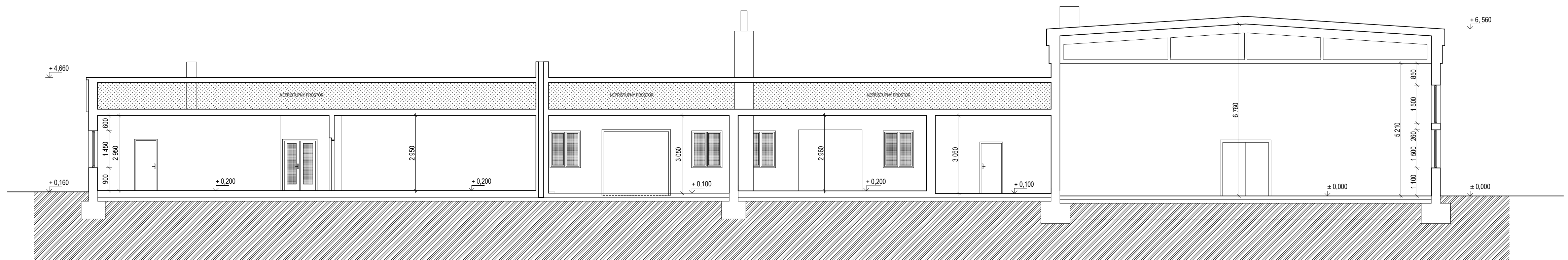


SCHMATICKÝ ŘEZ A - A



ZODPOVĚDNÝ PROJEKTANT:		VYPRACOVAL:		PROJEKČNÍ KANCELÁŘ ING. ARCH. JAN ZIMA FÜGNEROVA 263/IV CHLUMEC NAD CIDLINOU	
STAVEBNÍ ČÁST:					
ING. ARCH. JAN ZIMA		VLADIMÍRA ZIMOVÁ		ČÍS. ZAKÁZKY:	
KRAJ:	STŘEDOČESKÝ	MÚ:	MĚSTEC KRÁLOVÉ	ČÍS. KOPIE:	
INVESTOR:	SOŠ a SOU, ULICE T.G. MASARYKA 4 MĚSTEC KRÁLOVÉ			ČÍS. ARCHIVNÍ:	
				DRUH PROJEKTU:	PASPORT
AKCE:	PRAKTICKÉ DÍLNY na p.č. 1360/4 ULICE T.G. MASARYKA, bez č.p., MĚSTEC KRÁLOVÉ			DATUM:	10 / 2013
				FORMÁT A4	3 x A4
				MĚŘÍTKO:	PŘÍLOHA:
SCHEMATICKÝ ŘEZ A - A				1: 100	05.